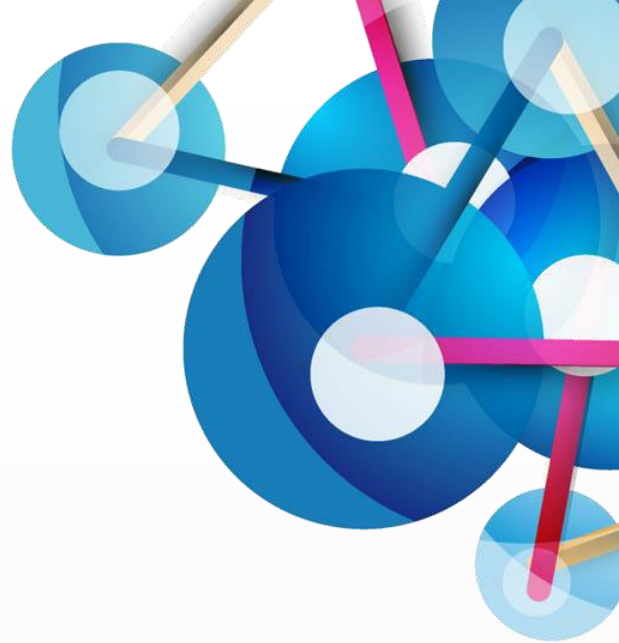




Centre de gestion  
de Seine-et-Marne  
Fonction Publique Territoriale



Fiche pratique - Emploi territorial  
**Modèle de fiche de poste  
d'un apprenti**



<b>LOGO DE LA COLLECTIVITE</b>	<b>FICHE DE POSTE</b>
	<b>INTITULE DU POSTE OCCUPE</b>

**Apprenti**

Nom :

Prénom :

Date d'entrée dans la collectivité :

Diplôme préparé :

**Maître d'apprentissage**

Nom :

Prénom :

**SERVICE** : Préciser dans quel service est affecté l'apprenti(e)

**TEMPS DE TRAVAIL** : Préciser la durée hebdomadaire de travail

**FONCTIONS**

---

Préciser quelles seront les fonctions dévolues à l'apprenti(e) dans le cadre du diplôme préparé. **Les missions confiées devront être en lien direct avec la formation professionnelle de l'apprenti.**

**ACTIVITES**

---

Préciser quelles seront les activités que l'apprenti(e) devra réaliser dans le cadre du diplôme préparé et en relation avec le maître d'apprentissage.

**HORAIRES**

---

Renseigner quels seront les horaires hebdomadaires de l'apprenti(e)

Lundi :

Jeudi :

Mardi :

Vendredi :

Mercredi :

Samedi :

**RELATIONS FONCTIONNELLES**

---

Préciser avec quels publics l'apprenti(e) sera en relation (collègues, élus, organismes ...)

**CONDITIONS D'EXERCICE :**

---

Préciser quelles seront les conditions d'exercice des activités de l'apprenti(e) (travail en bureau, travail à l'extérieur ...)



**Centre de gestion  
de Seine-et-Marne**  
Fonction Publique Territoriale

Centre de Gestion de la Fonction Publique Territoriale de Seine-et-Marne  
10, points de vue - CS 40056 - 77564 Lieusaint Cedex.

[www.cdg77.fr](http://www.cdg77.fr)

Service Emploi territorial  
01.64.14.17.10 – emploi@cdg77.fr

