



BILAN 2022

LES DONNÉES CHIFFRÉES

TABLE DES MATIÈRES

PÔLE EXPERTISE JURIDIQUE ET INSTANCES REPRÉSENTATIVES

L'info-statut	03
La protection sociale	04
La retraite, partenariat CNRACL	04
Les instances médicales consultatives	05
Les instances du dialogue social	06

PÔLE EMPLOI, CARRIÈRES ET MOBILITÉ

Les concours	07
L'emploi	08
La mission handicap	10
Les compétences territoriales	10

PÔLE PRÉVENTION ET SANTÉ

La médecine préventive	11
La mission ergonomie au travail	11
La psychologue du travail	12
L'hygiène et la sécurité	12

PÔLE ADMINISTRATION & MOYENS GÉNÉRAUX

Le Club RH	13
Le service des finances	14
Le référent déontologue, laïcité et alerte éthique	15



CENTRE DÉPARTEMENTAL DE GESTION DE SEINE-ET-MARNE 2022



PÔLE EXPERTISE JURIDIQUE & INSTANCES REPRÉSENTATIVES

L'INFO-STATUT, une **expertise statutaire** et un **accompagnement**
dans le domaine des ressources humaines

5589

appels téléphoniques

*(susceptibles d'occasionner des
demandes écrites a posteriori)*

2245

demandes écrites

47

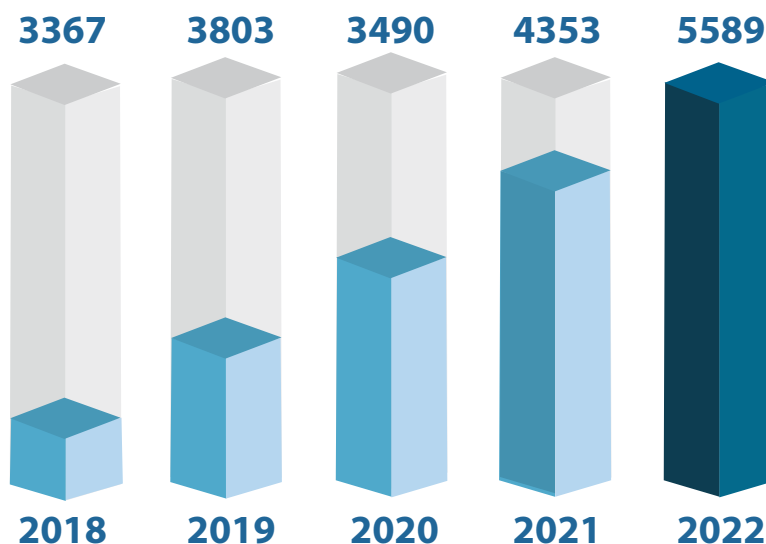
dossiers de prestation
chômage



59

dossiers PEDI
Prestation Examen du Dossier Individuel

Évolution du nombre des demandes de conseils statutaires *(sur demande orale)*



L'ASSURANCE STATUTAIRE, une couverture optimale des risques liés à l'absentéisme, via le courtier SOFAXIS et la CNP Assurances



LA PROTECTION SOCIALE COMPLÉMENTAIRE

Des conventions de participation en prévoyance et santé pour l'amélioration de l'état de santé des agents et le renforcement de la qualité de vie et des conditions de travail ont été signées. La mise en concurrence réalisée en 2022 par le Centre départemental de gestion représentait l'adhésion potentielle de :

- **299** collectivités en Prévoyance pour **18 643 agents** ;
- **300** collectivités en Santé pour **18 629 agents**.

L'attributaire du marché pour les conventions de participation en Prévoyance et Santé est la Mutuelle Nationale Territoriale.

LA RETRAITE, un partenariat CNRACL pour accompagner les collectivités



INSTANCES MÉDICALES CONSULTATIVES, la gestion des situations d'inaptitude physique

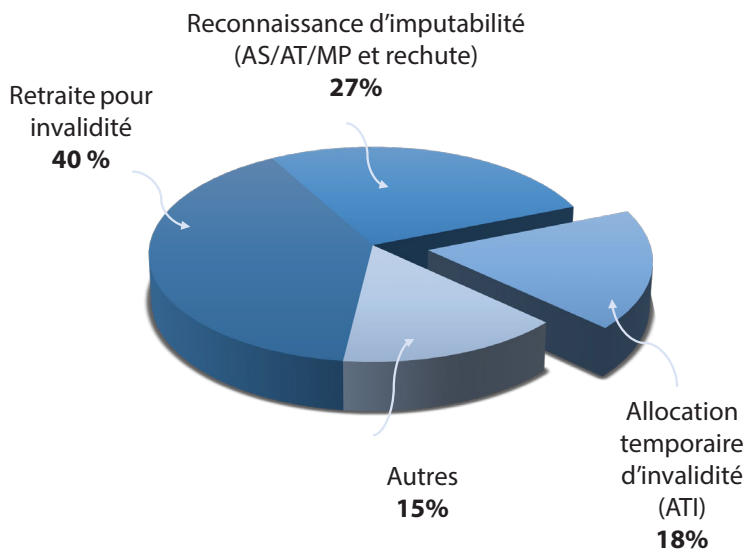
CONSEIL MÉDICAL FORMATION PLÉNIÈRE (CMP)

La formation plénière du Conseil médical constituée auprès du Centre départemental de gestion se réunit une fois par mois, excepté au mois d'août.

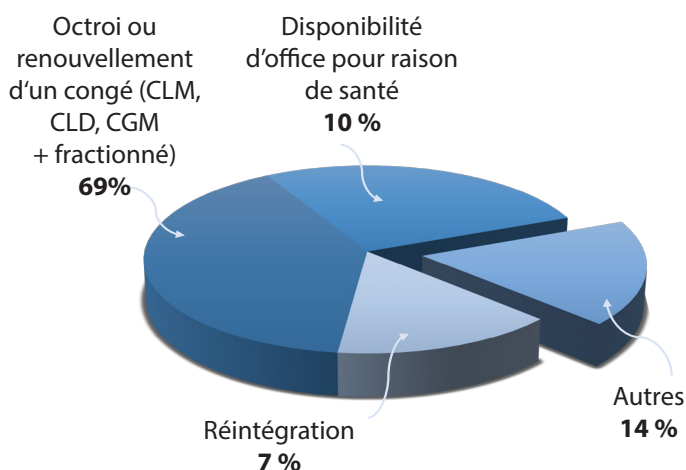
11 séances ont eu lieu de janvier à décembre 2022 avec une moyenne de **41** dossiers par séance.

454 dossiers ont ainsi été soumis à l'avis de l'instance, dont **68** concernaient les collectivités adhérentes au socle commun de prestations.

AS : accident de service
AT : accident de trajet
MP : maladie professionnelle



CLM : congé longue maladie
CLD : congé longue durée
CGM : congé grave maladie



CONSEIL MÉDICAL FORMATION RESTREINTE (CMR)

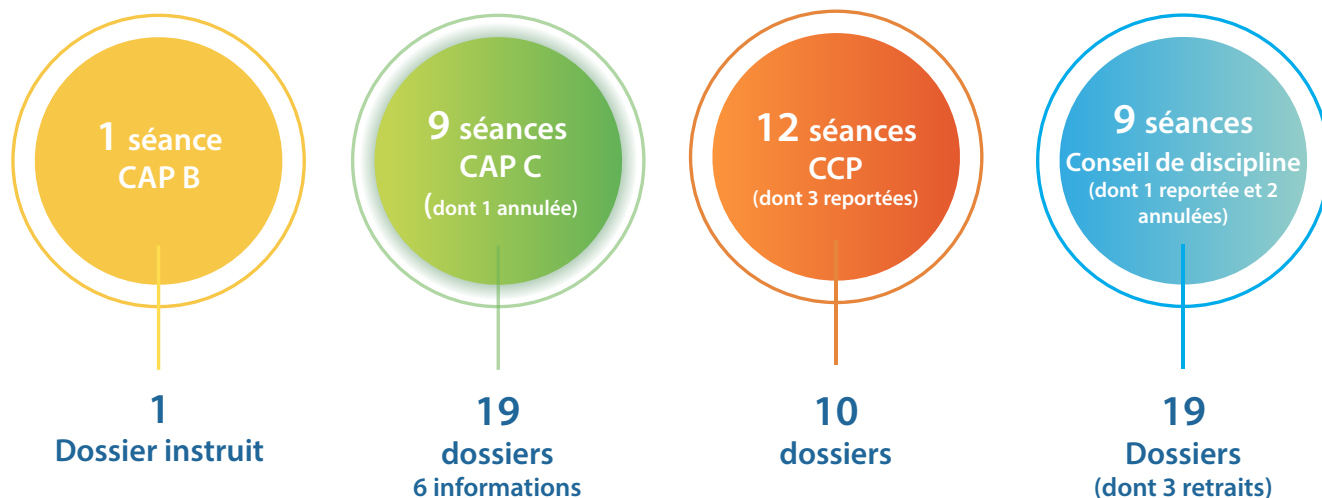
La formation plénière du Conseil médical constitué auprès du Centre départemental de gestion se réunit une fois par mois, excepté au mois d'août.

11 séances ont eu lieu de janvier à décembre 2022 avec une moyenne de **90** dossiers par séance.

994 dossiers ont ainsi été soumis à l'avis de l'instance, dont **171** concernaient les collectivités adhérentes au socle commun de prestations.

LES INSTANCES DU DIALOGUE SOCIAL, à l'écoute des agents

CAP/CCP ET CONSEIL DE DISCIPLINE, pour le suivi de carrière des agents

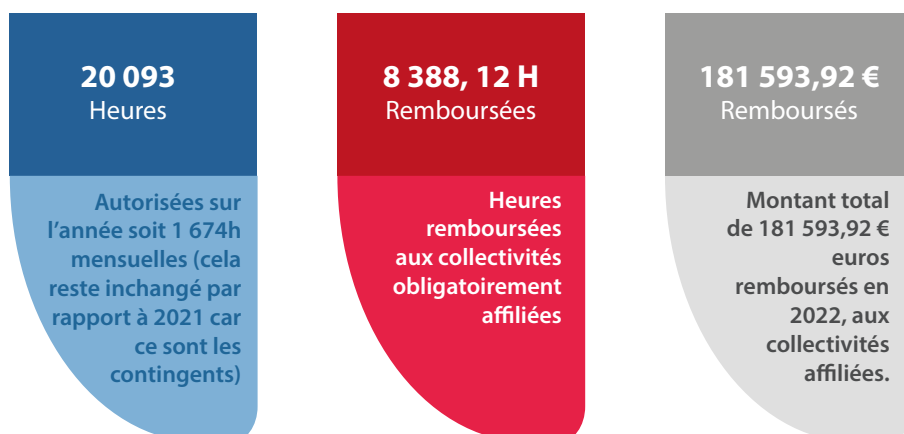


COMITÉ TECHNIQUE, dialogue social orienté sur le fonctionnement des collectivités



À noter que suite aux élections professionnelles 2022, aucune instance n'a été programmée en décembre 2022

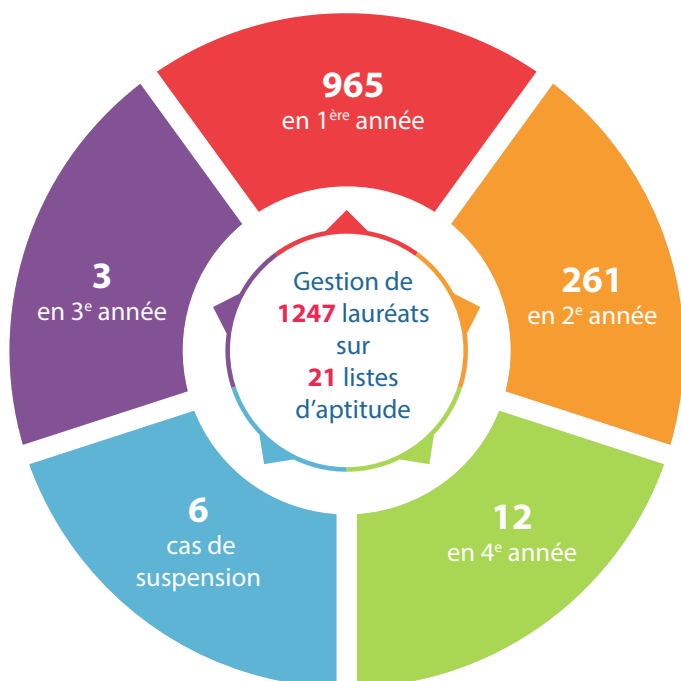
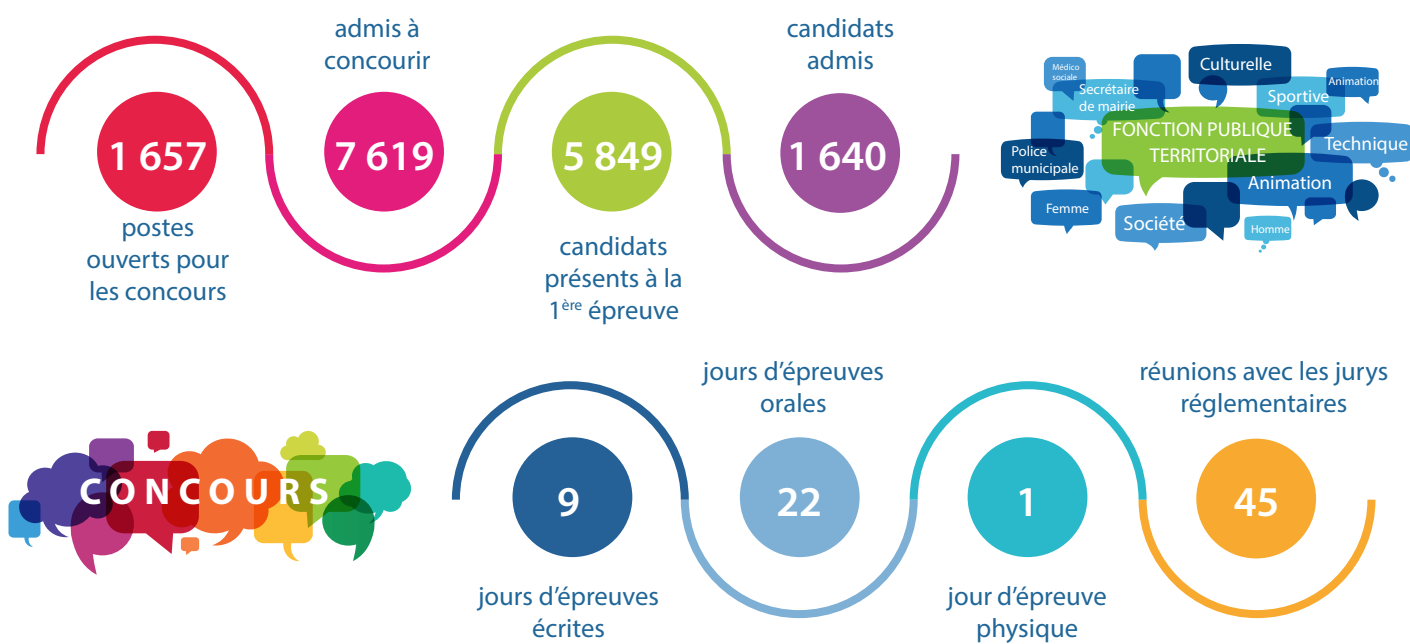
DROIT SYNDICAL



PÔLE EMPLOI, CARRIÈRES & MOBILITÉ

CONCOURS

6 CONCOURS	1 filière technique catégorie C	1 filière artistique catégorie B	1 filière administrative catégorie C	1 filière police catégorie C	2 filières médico-sociales catégorie C et A
6 EXAMENS	2 filières techniques catégorie C et A	1 filière animation catégorie C	1 filière médico-sociale catégorie A	1 filière culturelle catégorie B	1 filière sapeur-pompier catégorie C <small>(en convention avec le SDIS 78)</small>



- ➔ **4** ouvertures préparation stagiaire en partenariat avec le CNFPT
- ➔ **5** réunions d'information et d'échange sur la recherche d'emploi des lauréats en partenariat avec le service Emploi
- ➔ **16** jours dédiés aux épreuves pratiques du concours interne et de l'examen d'Adjoint technique principal de 2^e classe
- ➔ **12** réunions pour **4** opérations où le Centre départemental de gestion était pilote pour des sujets nationaux au sein de la cellule pédagogique nationale
- ➔ **8** commissions Reconnaissance de diplômes en partenariat avec les CIG franciliens et le CNFPT
- ➔ **2** commissions d'équivalence de diplôme organisées en interne pour **2** opérations en 2022 (concours d'adjoint administratif PPAL de 2^e classe et Gardien brigadier de police municipale)

EMPLOI TERRITORIAL



Bourse de l'emploi

9525 déclarations de création de vacance d'emploi dont **317** DCVE annulées

3557 offres d'emploi diffusées sur le site emploi-territorial.fr

1 Webinaire sur la déclaration de création et vacance d'emploi soit **125** participants

Observatoire de l'emploi / GPEEC

86% taux de retour de la campagne de collecte RSU

1 webinaire de lancement de campagne (172 participants)

5 ateliers de formation GPEEC dispensés soit 32 personnes formées



Ateliers	Dates	Nb de participants
Réaliser un référentiel de compétences	8 mars 2022	7
	19 septembre 2022	5
Élaborer les fiches de poste de sa collectivité et cartographier les métiers	9 mai 2022	4
Mettre en place et faire évoluer le tableau de gestion des emplois	9 et 22 juin 2022	9
Formaliser ses outils d'entretien professionnel et exploiter les données	11 novembre 2022	7

Mobilité

17
BILANS PROFESSIONNELS
1 cat. B, 16 cat C

1
ACCOMPAGNEMENT
Personnalisé à l'Élaboration
du Projet Professionnel cat.A

Accompagnement au retour à l'emploi

Fonctionnaires pris en charge

Effectif au 1 ^{er} janvier 2022	Effectif au 31 décembre 2022	Entrée prise en charge en 2022	Sorties prise en charge en 2022
8	3	0	5

Nb d'offres d'emploi proposées par le service	Nb de mises en relations	Nb d'entretiens de recrutement	Total missions, CDD ou détachements
54	23	5	4

Les agents "publics cibles"

	Effectif au 1 ^{er} janvier 2022	Effectif au 31 décembre 2022	Entrées en 2022	Sorties en 2022	Nb entretien bilan	Nb d'offres d'emploi proposées par le service
Agents en fin de disponibilité	4	4	3	2	0	23
Agents en reclassement	10	16	21	15	21	304

Les agents "publics cibles"

4

Ateliers technique de recherche d'emploi

37

participants

Les 4 janvier, 13 mai, 20 septembre et 1 décembre

MISSION HANDICAP, le service référent dans le domaine avec le soutien du Fonds pour l'insertion des personnes handicapées dans la fonction publique (FIPHFP)

Ateliers de formations

6 ateliers de formations proposés pour 49 personnes formées
9 webinaires de présentation du dispositif de PPR regroupant
50 participants

Prestations d'accompagnement

2 sensibilisations au handicap en intra en collectivité
1 action de sensibilisation au handicap dans le cadre de la SEEPH regroupant 40 participants
7 prestations d'Appui Spécifique
9 prestations d'accompagnement au maintien dans l'emploi hors PPR
44 accompagnements à la PPR
1 prestation d'accompagnement au recrutement d'un apprenti en situation de handicap
1 prestation d'accompagnement au recrutement d'un travailleur en situation de handicap



SERVICE COMPÉTENCES TERRITORIALES, 4 agents au service des collectivités

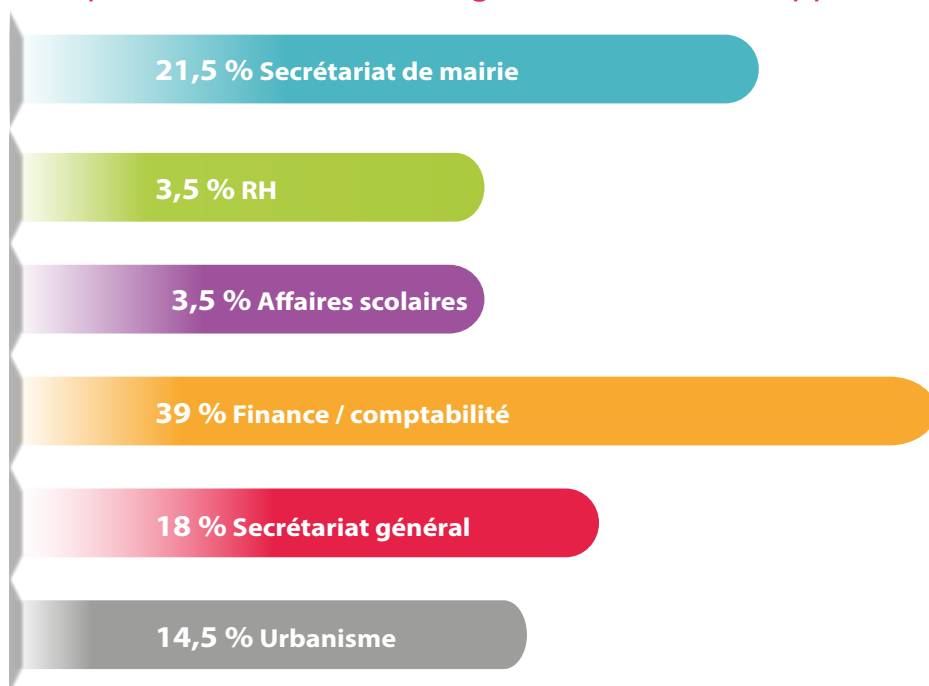
2 chargés de mission et d'appui territorial

26 collectivités suivies
275 jours d'intervention

2 archivistes

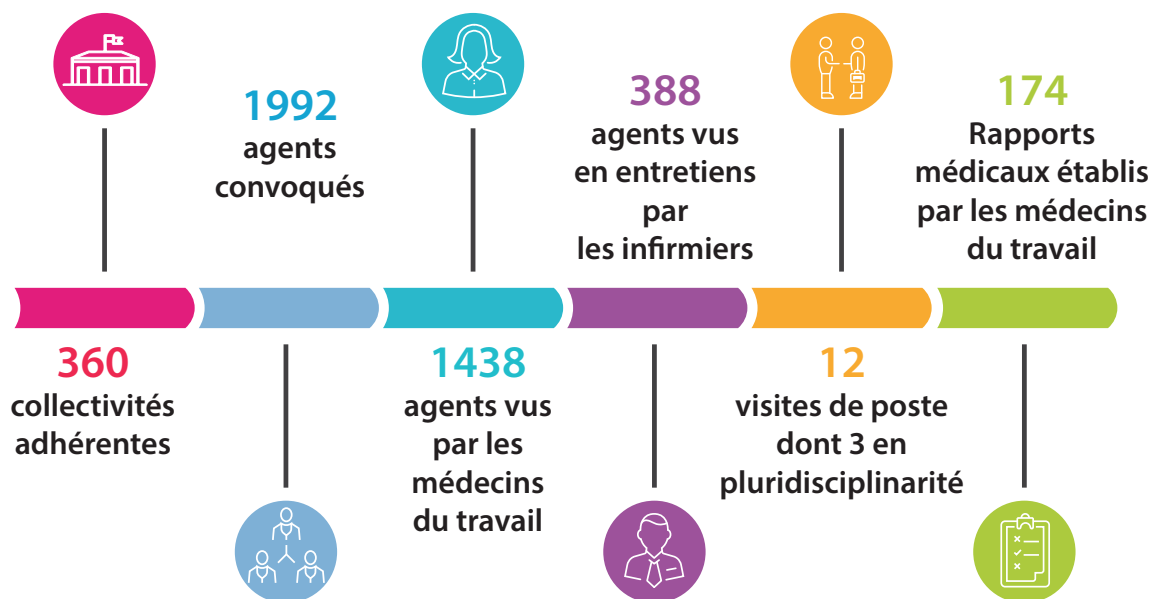
26 collectivités suivies
341 jours d'intervention

Répartition des missions par domaine de nos chargés de mission et d'appui itinérants :

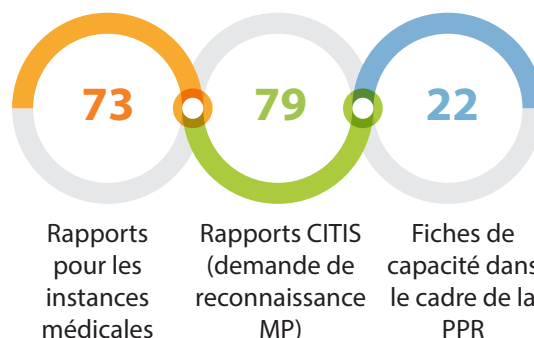


PÔLE SANTÉ & PRÉVENTION

MÉDECINE PRÉVENTIVE, des actions pour protéger la santé des agents



Le détail des rapports médicaux établis par les médecins du travail :

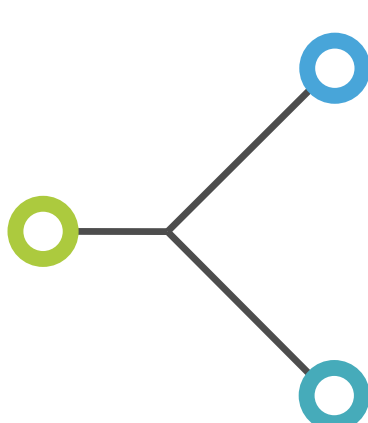


MISSION ERGONOMIE AU TRAVAIL, adapter l'environnement de travail pour une meilleure efficacité

4 versants d'activités :

- la prévention des Troubles Musculo-Squelettiques (TMS) ;
- l'accompagnement dans un projet architectural ou dans l'aménagement des espaces de travail ;
- le maintien dans l'emploi des agents en situation de handicap ;
- la formation en prévention des risques.

59 interventions



40 études ergonomiques

19 formations

PRÉVENTION DES RISQUES PSYCHOSOCIAUX, bilan de la psychologue

au 1^{er} semestre 2022

- ➔ 1 présence en CHSCT
- ➔ 1 formation RPS
- ➔ 11 groupes de paroles
- ➔ 4 permanences sur site
- ➔ 4 diagnostics RPS
- ➔ 3 actions pluridisciplinaires
- ➔ 13 journées de consultation



HYGIÈNE ET SÉCURITÉ, pour une prévention efficace des risques professionnels



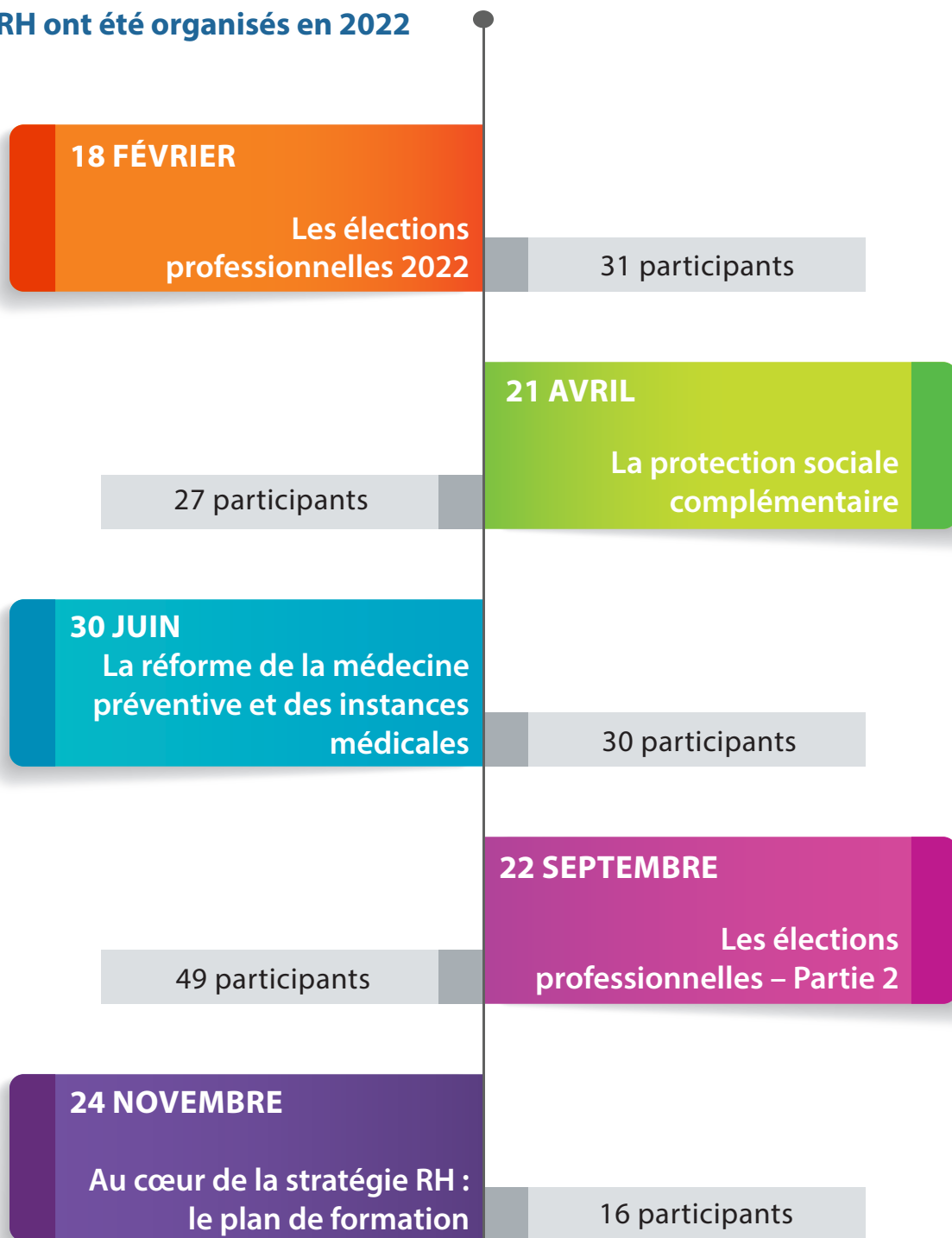
- ➔ 102 collectivités accompagnées par le pôle Prévention et Santé
- ➔ 67 visites et contre-visites d'inspection menées en collectivités
- ➔ 12 collectivités accompagnées pour élaborer leur Document Unique d'Évaluation des Risques Professionnels (DUERP), soit 34 jours d'interventions
- ➔ 18 sessions de formations animées sur différentes thématiques et Comité d'Hygiène, de Sécurité et des Conditions de Travail (CHSCT), soit 30,5 jours d'interventions
- ➔ 4 actions pluridisciplinaires pilotées par les services Hygiène et Sécurité et Médecine du Travail pour le compte de collectivités sur des problématiques très diverses
- ➔ Le service Hygiène et Sécurité a participé à 3 journées prévention organisée par des collectivités de Seine-et-Marne dont une sur la sécurité routière.

PÔLE ADMINISTRATION & MOYENS GÉNÉRAUX

CLUB RH

Le Club RH, mis en place en 2022, est un **évènement bi-mensuel**, ayant pour vocation d'aborder **l'actualité** et les **grands sujets** liés aux **ressources humaines**, au recrutement et à la formation des agents, ainsi qu'à **l'attractivité** et la **responsabilité** des **collectivités territoriales** et des **établissements publics**.

5 clubs RH ont été organisés en 2022



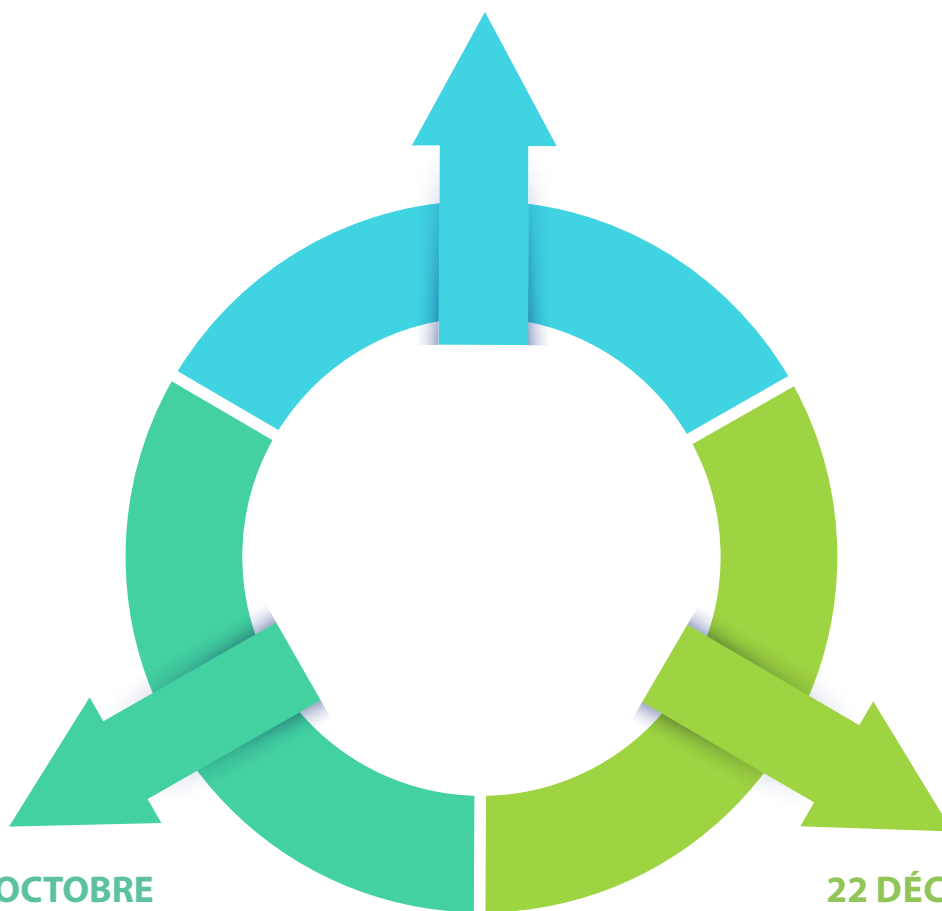
Total de participants : **153**

LE SERVICE DES FINANCES

En 2022, le Centre départemental de gestion, en partenariat avec la DDFIP de Seine-et-Marne, a mis en place un accompagnement budgétaire et comptable des collectivités territoriales et des établissements publics. Plusieurs actions ont été initiées :

30 SEPTEMBRE

Signature d'une Convention entre le Centre départemental de gestion et la DDFIP de Seine-et-Marne, afin de partager leurs expertises et développer des actions communes



19 OCTOBRE

Matinée d'information sur la Réforme des gestionnaires publics


- 129 inscriptions,
- 88 personnes présentes,
- 70 collectivités (dont le Conseil départemental)

22 DÉCEMBRE

Matinée de présentation du référentiel M57

- 60 inscriptions,
- 44 personnes présentes,
- 29 collectivités

RÉFÉRENT DÉONTOLOGUE ET ALERTE ÉTHIQUE, un soutien pour s'assurer d'être en conformité avec le statut



19 saisines, dont **90%**
sur le cumul d'activités,
2 sur la laïcité et
1 alerte éthique

