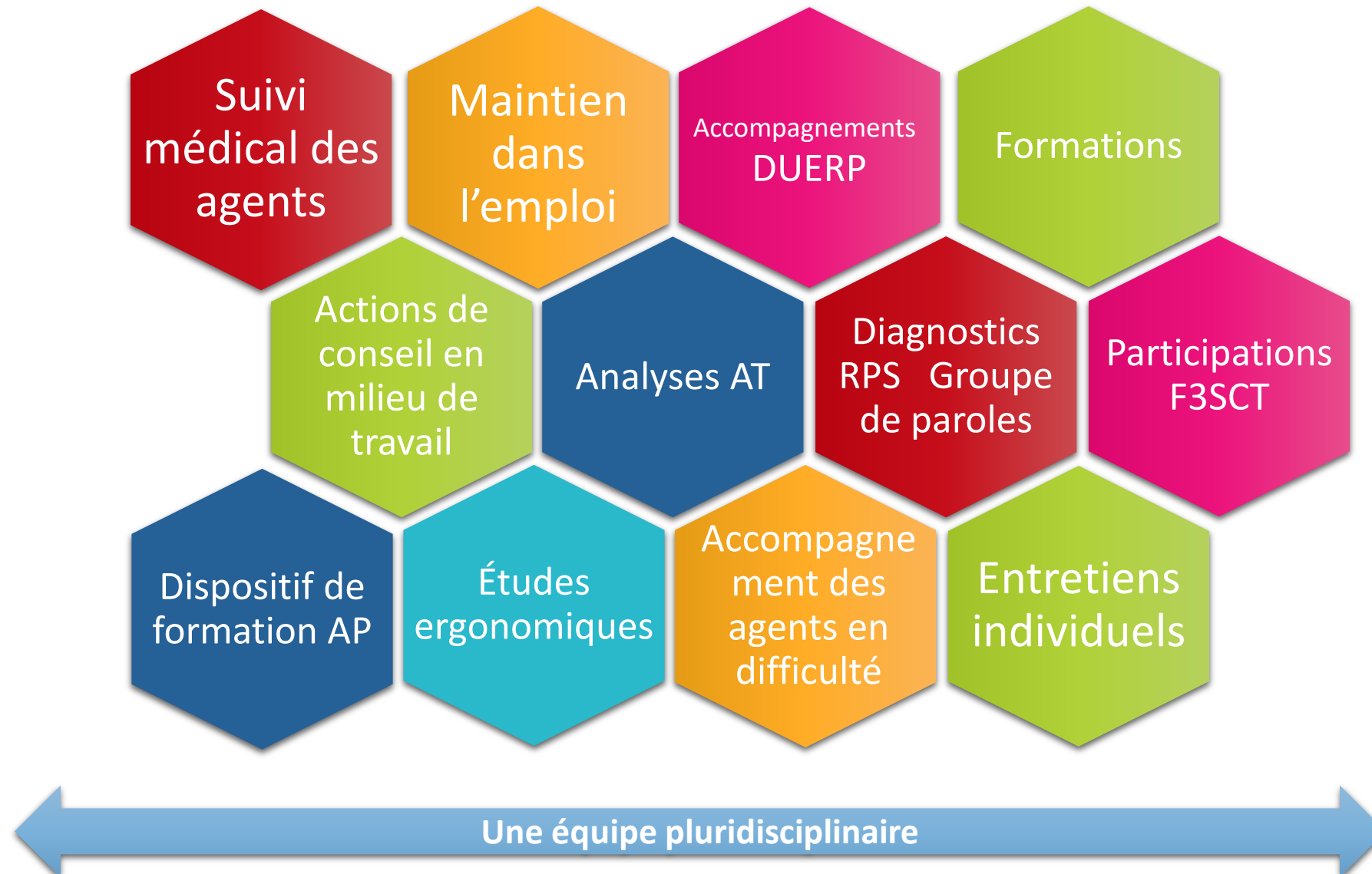
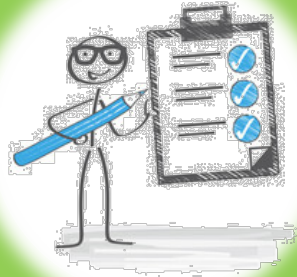


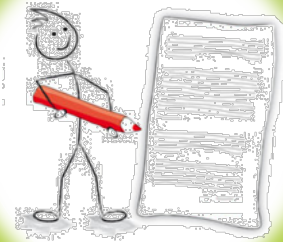
## Les missions de la direction santé et conditions de travail



## Service médecine de prévention : 3 médecins du travail et 1 infirmière en santé au travail



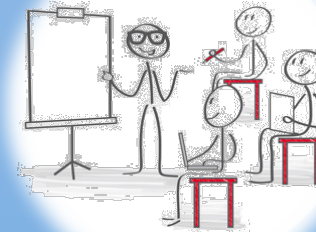
Visites médicales  
Médecin du  
travail



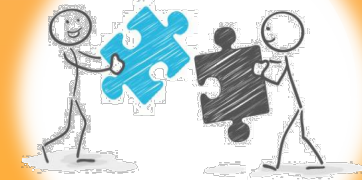
Entretiens  
infirmiers  
infirmière en  
santé au travail



Action en milieu  
de travail



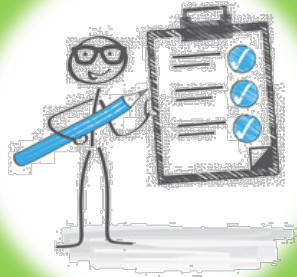
Activités  
connexes  
Rapport annuel  
Fiche  
d'entreprise



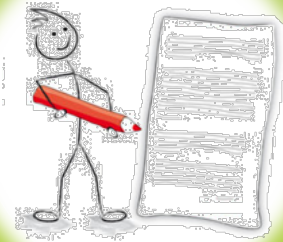
Maintien dans  
l'emploi –  
Prévention de la  
désinsertion  
professionnelle

**Eviter toute altération de l'état de santé de l'agent**

## HYGIENE ET SECURITE : 3 conseillers de prévention et ACFI



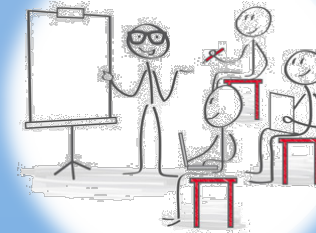
Visites  
d'inspection



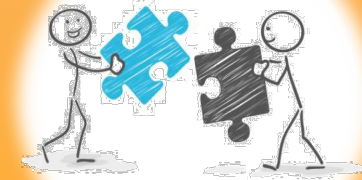
Document  
unique  
d'évaluation des  
risques  
professionnels



Analyses  
Accident de  
Travail



Formations en  
santé et sécurité  
au travail



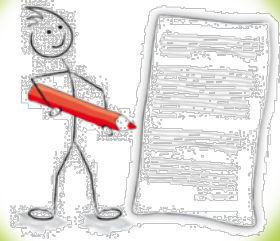
Conseils  
techniques et  
assistance  
réglementaire

**Analyse et prévention des risques**

# PSYCHOLOGIE DU TRAVAIL : 1 psychologue du travail



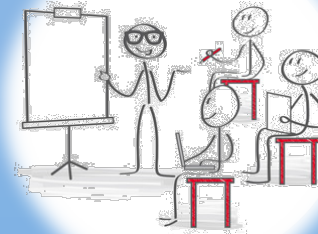
Diagnostic RPS



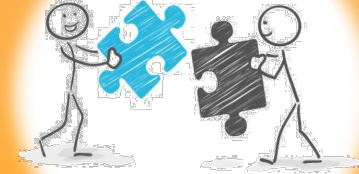
Médiation



Groupe de  
paroles



Sensibilisation  
sur thématiques

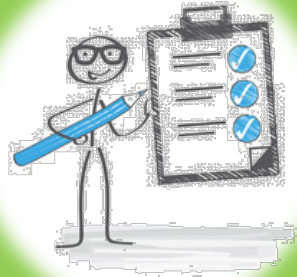


Entretien  
individuel

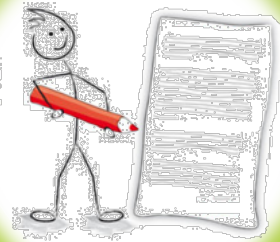
**Prévention des risques**

## ERGONOMIE : 1 ergonome

### Réalisation d'une étude ergonomique



Analyse de la situation de travail individuelle ou collective



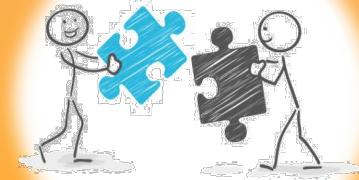
Evaluation risques AT MP



Aménagement de l'espace de travail



Analyse de la charge de travail

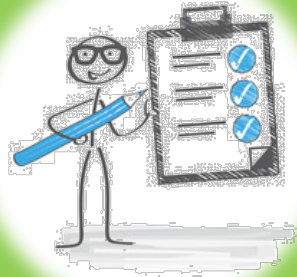


Etude de conception d'un projet architectural

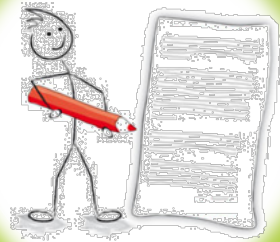
**Prévention des risques – Maintien dans l'emploi**

# 1 CHARGE DE MISSION SOCIALE

Dispenser un service de conseil et d'accompagnement social pour les agents des collectivités :



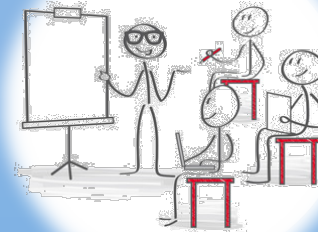
Dossier MDPH



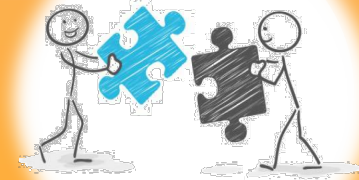
Travailler avec  
les organismes  
sociaux externes  
MDS, CCAS



Travailler avec le  
réseau associatif



Animation  
réseau des  
travailleurs  
sociaux



Travailler en  
transversalité avec  
les services du  
CDG

**Accompagnement social**